

RDS AV RECEIVER
AUTORADIO MULTIMÉDIA RDS
AV RECEPTOR RDS

MVH-2300NEX



Quick start guide
Guide de démarrage rapide
Guía de inicio rápido

English

This guide is intended to guide you through the basic functions of this unit.
For details, please refer to the Operation manual stored on the website.
<http://www.pioneerelectronics.com/PUSA/Car>



Français

Ce guide est destiné à vous guider dans les fonctions de base de cet appareil.
Pour les détails, veuillez vous reporter au Mode d'emploi disponible sur le site Web.
<http://www.pioneerelectronics.com/PUSA/Car>



Español

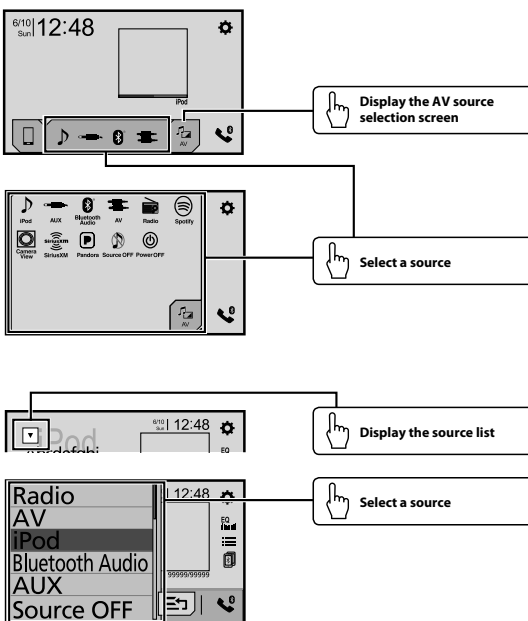
Esta guía tiene como fin explicar las funciones básicas de esta unidad.
Para obtener más información, consulte el manual de operaciones que se encuentra en el sitio web.
<http://www.pioneerelectronics.com/PUSA/Car>



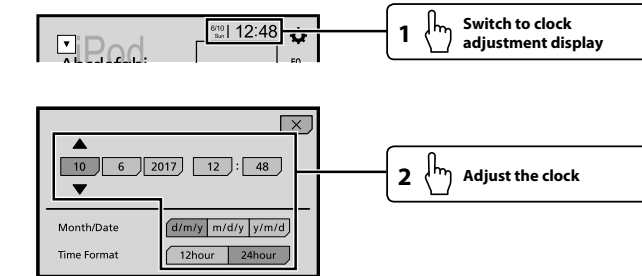
Notepad / Bloc-notes / Bloc de notas



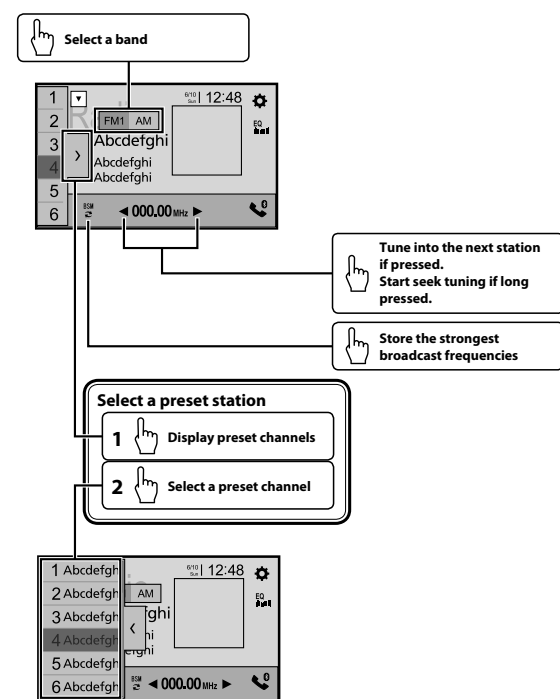
Selecting the source



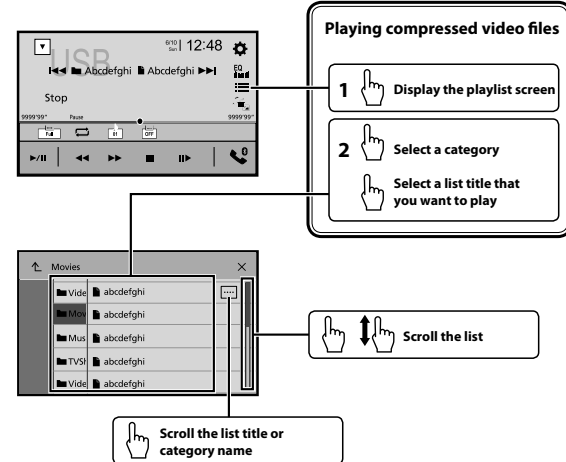
Setting the clock



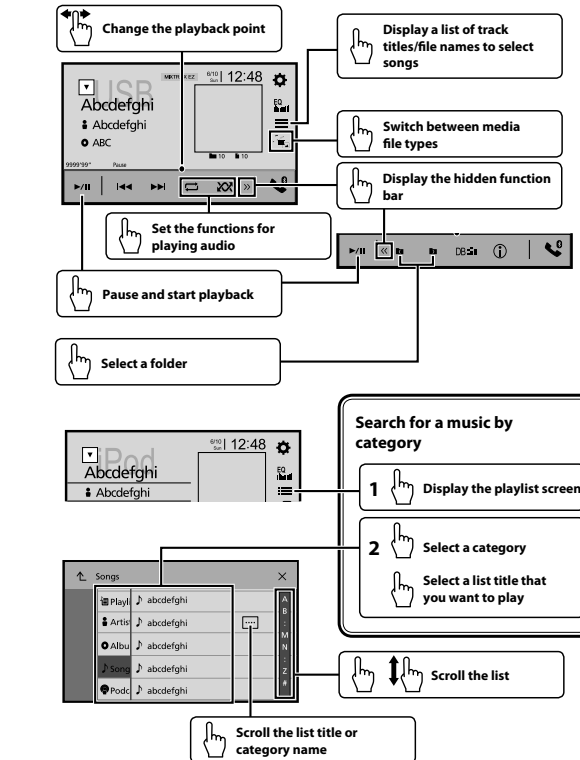
Tuner operation



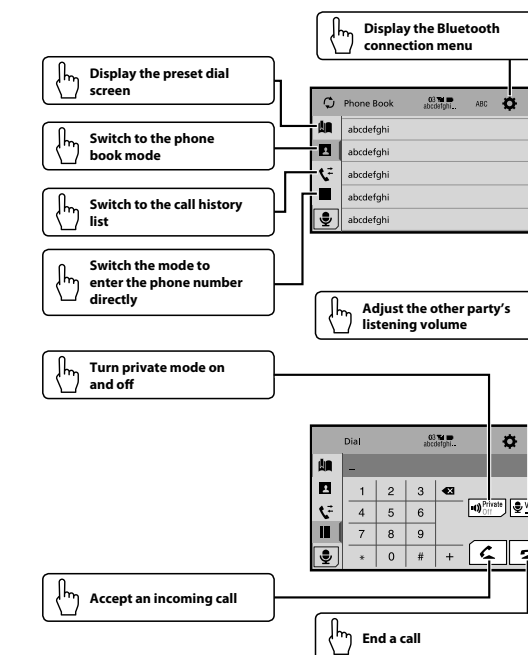
Moving images operation



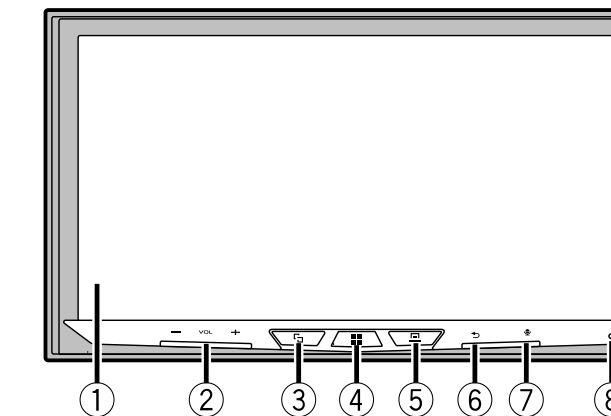
Audio operation



Bluetooth telephone operation



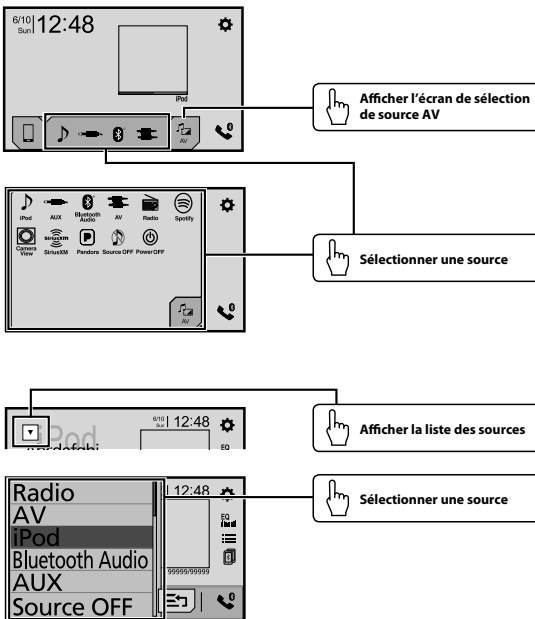
What's What



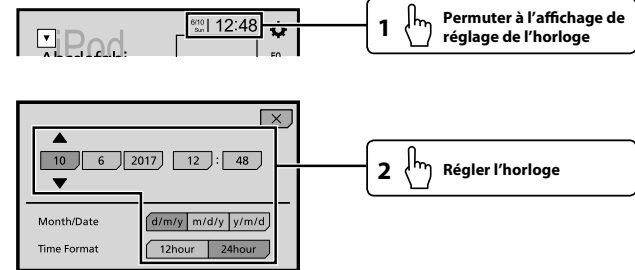
- 1 LCD screen
- 2 VOL (+/-) button
- 3 button
Press to switch between the Application screen and the AV operation screen. Press and hold to switch to the camera view mode.
- 4 button
Press to display the top menu screen. Press and hold to power off.
- 5 button
Press to display the menu bar. Press and hold to mute or unmute.
- 6 button
Press to display the top menu screen or back to previous screen. Press and hold to turn off the display.
- 7 button
Press to activate the voice recognition mode such as Siri when iPhone is connected to the unit via Bluetooth or USB.
- 8 RESET button



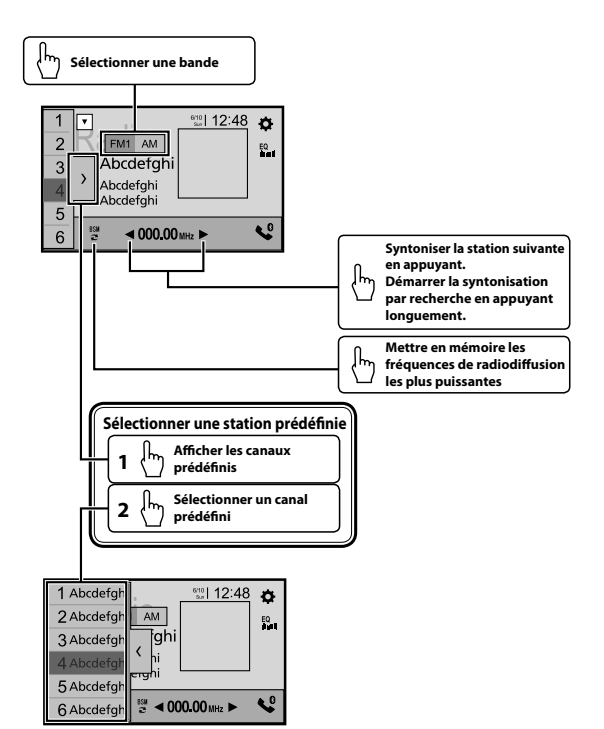
Sélection de la source



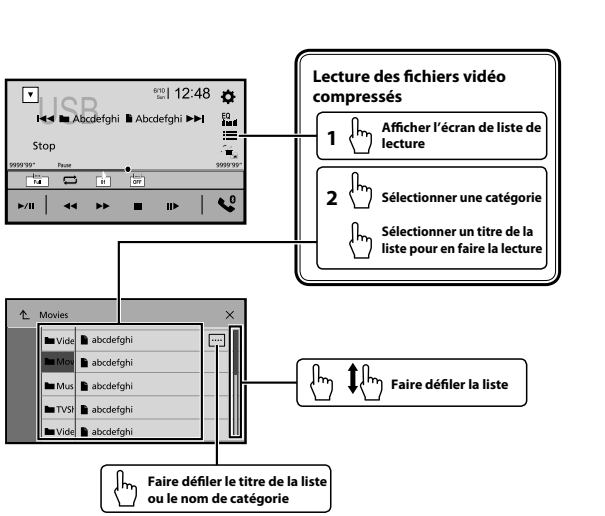
Réglage de l'horloge



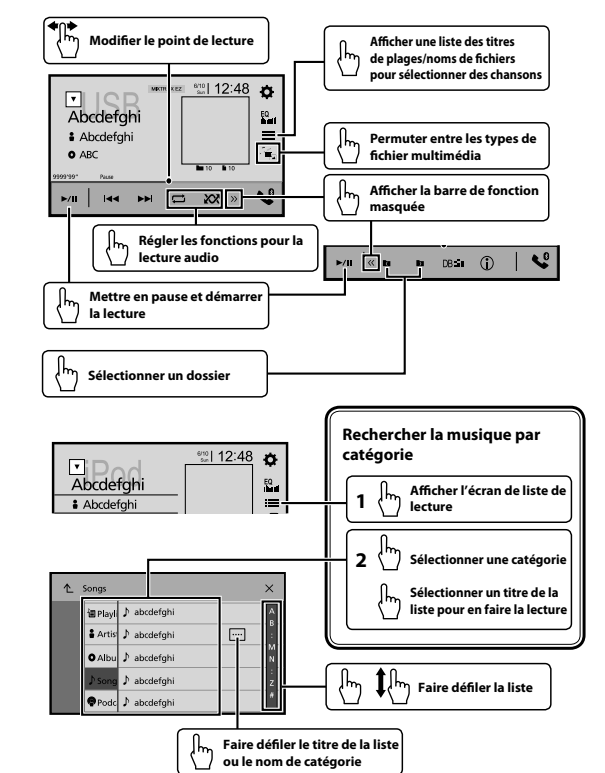
Utilisation du sintoniseur



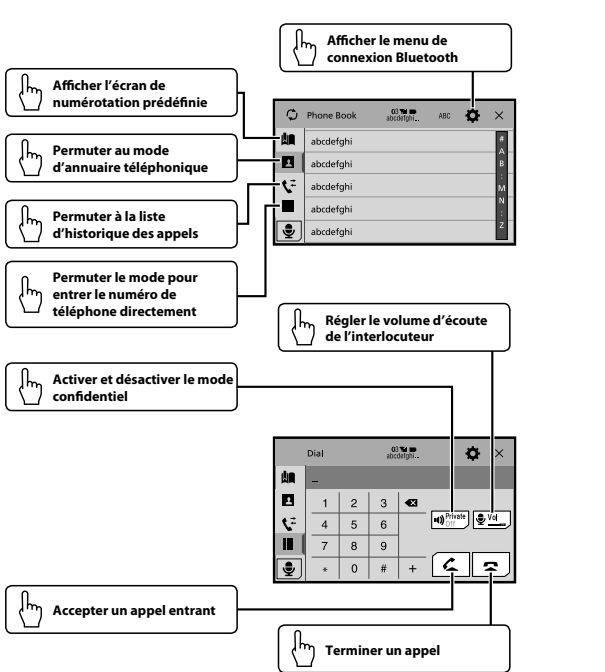
Utilisation des images en mouvement



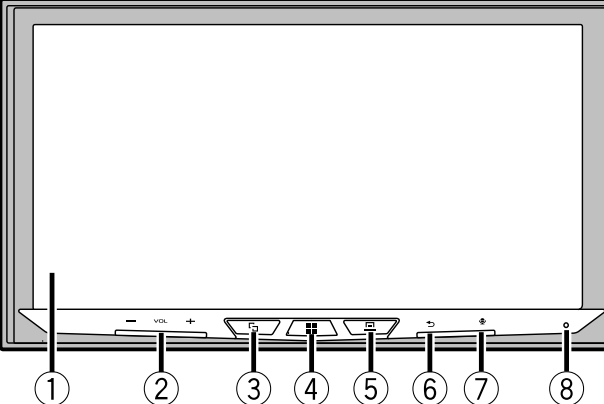
Utilisation des fonctions audio



Utilisation d'un téléphone Bluetooth



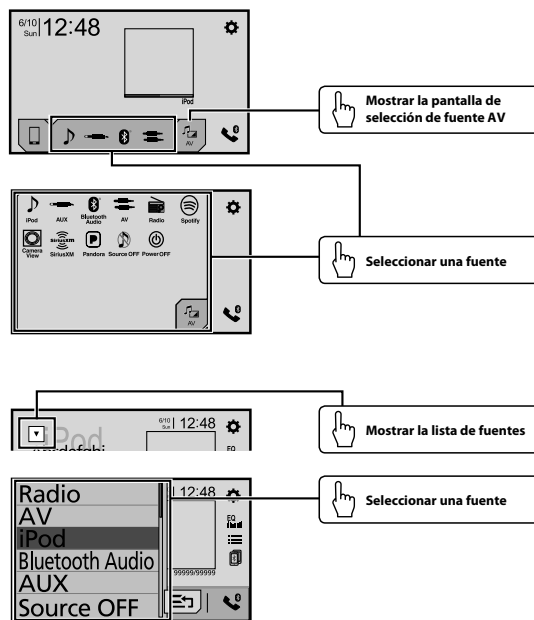
Description de l'appareil



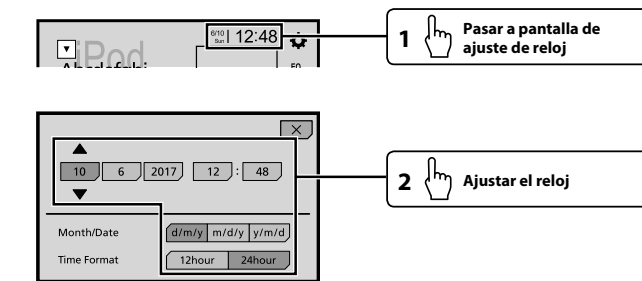
- 1 Écran LCD
- 2 Touche VOL (+/-)
- 3 Touche [Application/Command]
- 4 Appuyez pour permuter entre l'écran Application et l'écran de commande AV. Maintenez enfoncée pour permuter au mode d'image de la caméra.
- 5 Touche [Menu]
- 6 Appuyez pour afficher le menu supérieur. Maintenez enfoncée pour éteindre.
- 7 Touche [Sound]
- 8 Appuyez pour afficher la barre de menus. Maintenez enfoncée pour couper ou réactiver le son.
- 9 Touche [Voice Recognition]
- 10 Appuyez pour afficher l'écran de menu supérieur ou pour revenir à l'écran précédent. Maintenez enfoncée pour éteindre l'afficheur.
- 11 Lorsque l'afficheur est éteint, touchez l'écran pour revenir à l'écran d'origine.
- 12 Touche [Voice Recognition]
- 13 Appuyez pour activer le mode de reconnaissance vocale tel que Siri lorsqu'un iPhone est connecté à l'appareil par Bluetooth ou USB.
- 14 Touche RESET



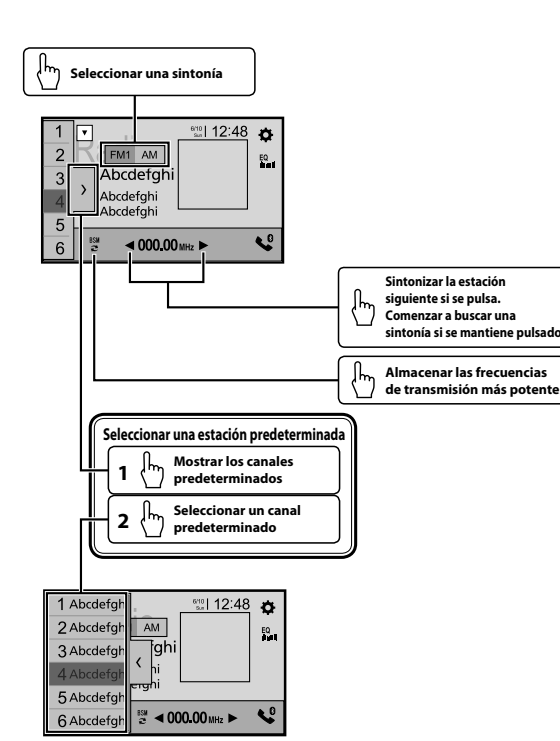
Seleccionar la fuente



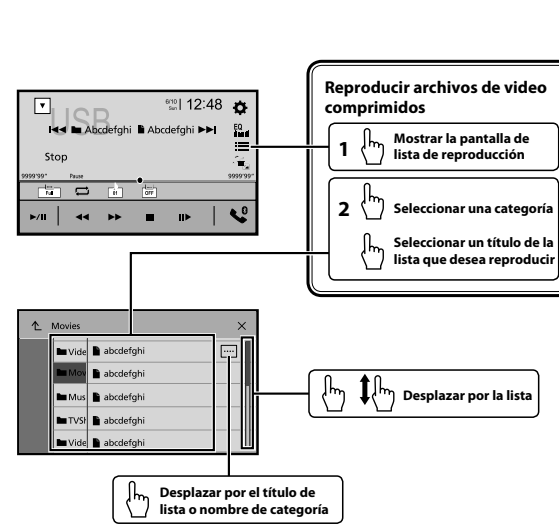
Configurar el reloj



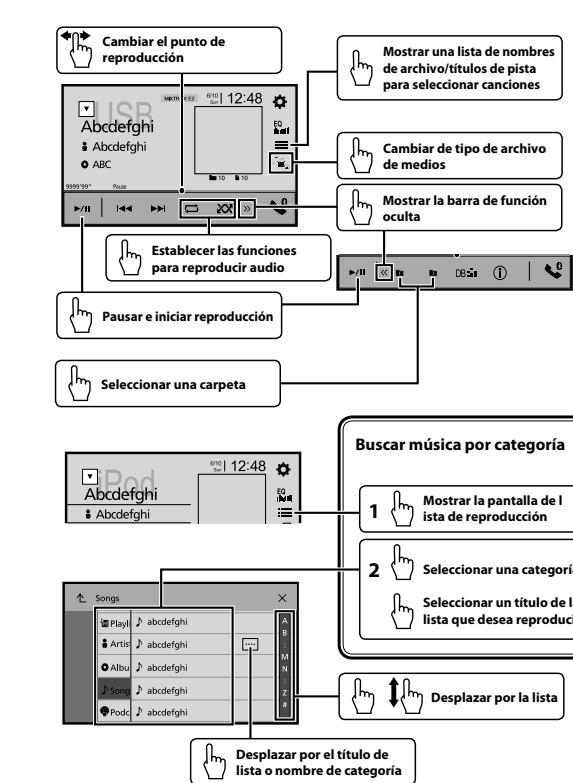
Uso del sintonizador



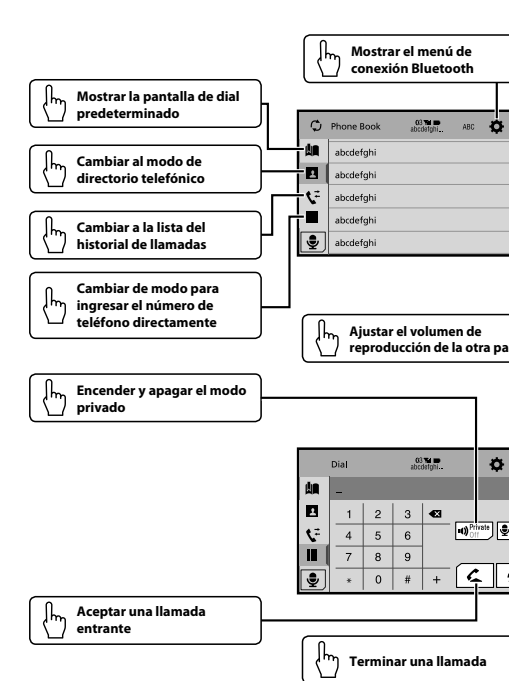
Uso de imágenes en movimiento



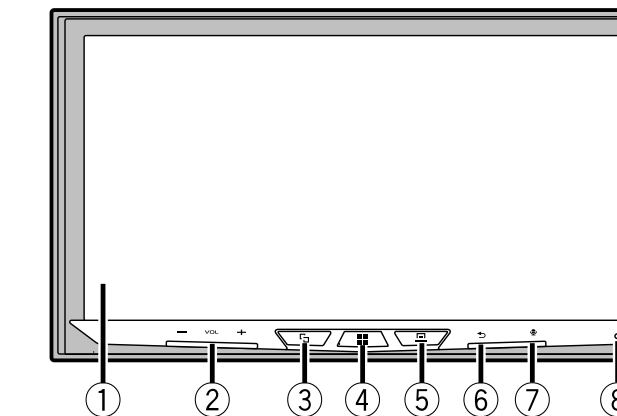
Uso de audio



Uso de teléfono Bluetooth



Qué es que



- 1 Pantalla LCD
- 2 Botón **VOL** (+/-)
- 3 Botón
- 4 Botón
- 5 Botón
- 6 Botón
- 7 Botón
- 8 Botón **RESET**

Pulsar para cambiar entre la pantalla de Aplicación y la pantalla de uso de AV.
Mantener pulsado para cambiar al modo de vista de cámara.

Pulsar para mostrar la pantalla del menú superior.
Mantener pulsado para apagar.

Pulsar para mostrar la barra de menú.
Mantener pulsado para silenciar o activar el sonido.

Pulsar para mostrar la pantalla del menú superior o para regresar a la pantalla anterior.
Mantener pulsado para apagar la pantalla.

□ Cuando la pantalla está apagada, tocar la pantalla para regresar a la pantalla original.

Pulse para activar el modo de reconocimiento de voz como Siri cuando conecta un iPhone a la unidad a través de Bluetooth o USB.